

FilmoTeca



audioscan
ingeniería acústica y audiovisual

Próxima inauguración de la Nueva Sede de la FilmoTeca de Catalunya

En las próximas semanas, se inaugurará la nueva sede de la FilmoTeca de Catalunya, referencia de ámbito estatal en el archivo, conservación y exhibición de material cinematográfico.

EL EDIFICIO

El nuevo edificio está situado en el barrio del Raval de Barcelona, una zona en la que se ha producido una de las mayores concentraciones de equipamientos culturales de la capital catalana. El Gran Teatro del Liceu, MACBA, CCCB, Conservatorio del Liceu, Arteria Paral·lel son, por citar algunos ejemplos, instalaciones culturales con sede en el viejo barrio barcelonés en cuyos edificios ha intervenido audioscan.

La nueva sede, promovida por el ICIC, Institut Català de les Industries Culturals, pretende reunir en un único

edificio funciones y servicios hasta ahora dispersos en diferentes lugares. Así, el edificio contará con una biblioteca especializada, zonas de exposición permanente, una zona de archivo, espacios de administración y, por supuesto, una zona de exhibición cinematográfica. Para ello, ha sido necesario levantar un edificio con una superficie de 7.500 m², parte de los cuales quedan soterrados para, de esta forma, aligerar el volumen y la altura sobre rasante, consiguiendo así un espacio abierto que oxigena el denso entorno.

Las dos salas de proyección, situadas en el sótano del edificio permitirán aumentar notablemente el número de sesiones anuales que comprende el programa de exhibición de la FilmoTeca. A los aforos de ambas salas, 360 y 184, se le sumará un espacio de proyecciones al aire libre situado en la Plaza Salvador Seguí que funcionará durante el verano.

EL PROYECTO, UN RETO

La empresa audioscan ha sido la encargada de diseñar el corazón de la FilmoTeca, la maquinaria que habita detrás del cristal de la cabina de proyección y que hace posible la magia del cine. →

audioscan
ingeniería acústica y audiovisual



A diferencia de un cine comercial, una filmoteca es un espacio de exhibición cinematográfica que se nutre de un archivo histórico, donde nos podemos encontrar con cualquier tipo de formato, desde los "cada vez más difíciles de encontrar" 16 mm, los estándar de 35 mm, audio en multitud de formatos y codificaciones y un sinfín de rarezas que hacen del tema de compatibilidad de formatos, a la misma vez, un reto y una máxima.

El hecho de que las películas en 35 mm no se monten en bobina única y hagan falta dos máquinas por sala para alternar los rollos, una mesa de mezclas por si algún canal de audio no se conserva en buen estado y muchas otras singularidades, hacen de este trabajo un proyecto singular y, a su vez, muy especial.

Evidentemente, que se trate de una filmoteca no quiere decir que no deba estar a la última en lo que a tecnología se refiere. Por ello, las salas cuentan también con sistemas de proyección digital. En el caso de la sala grande, se ha instalado un proyector y un servidor de cine digital 2K, ampliable a 4K, con capacidad de reproducción de formatos 2D y 3D, de manera que actualmente la Filmoteca tiene capacidad para proyectar desde la película más antigua hasta presentar festivales con las últimas novedades en cine o cortometrajes en formato digital.

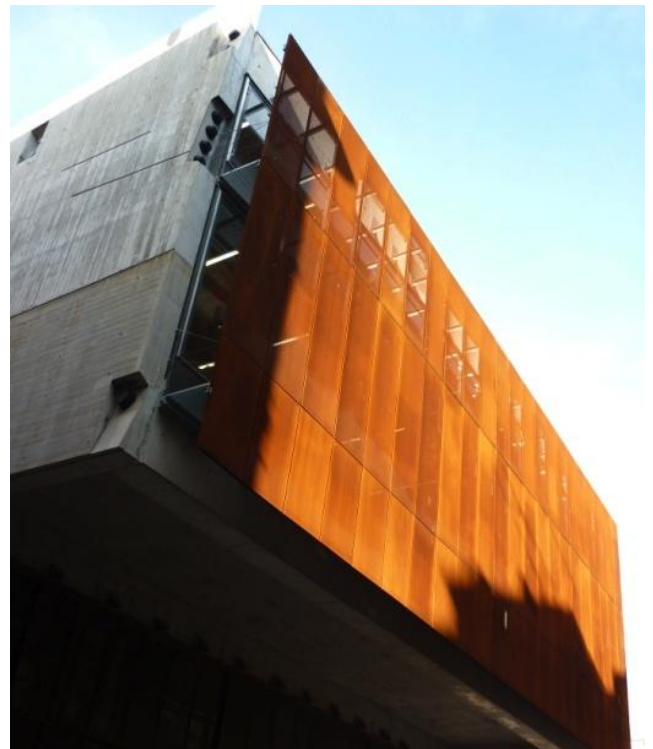
Ambas salas incluyen el equipamiento audiovisual necesario para celebrar conferencias, debates, coloquios y cualquier otro acto que acompaña habitualmente los ciclos programados. Incluso se han habilitado cabinas de interpretación simultánea para dar servicio a este tipo de

eventos, sistemas de videoconferencia para realizar presentaciones desde cualquier otra filmoteca o lugar del mundo, así como un sistema de control centralizado que permite que los técnicos puedan dedicarse a lo realmente importante... la proyección.

Las dimensiones del espacio reservado para las cabinas de control y proyección de ambas salas han representado un reto a la hora de distribuir y ubicar todos los equipos y mobiliario necesarios. Las dos salas comparten un único espacio, por lo que la cantidad de proyectores de cine presentes en la instalación, el espacio libre necesario para su manejo, el equipamiento de rebobinado de películas y el resto de equipos necesarios para la instalación audiovisual, han supuesto un verdadero desafío a la hora de resolver el puzzle.

EL FUTURO

Una vez inaugurada, la nueva sede de la Filmoteca de Catalunya albergará toda la programación de actividades y sesiones cinematográficas previstas en el nuevo programa, ofreciendo a sus usuarios unas nuevas y modernas instalaciones que permitirán acercar más y mejor la historia y la magia del séptimo arte al público.



COLABORADORES

La empresa instaladora BGL ha sido la encargada de suministrar el equipamiento y de realizar la instalación diseñada por audioscan para las dos salas de proyección del edificio. ■

Carlos Piqueras